

iCÓNICAH

CENTRO REFERENCIA

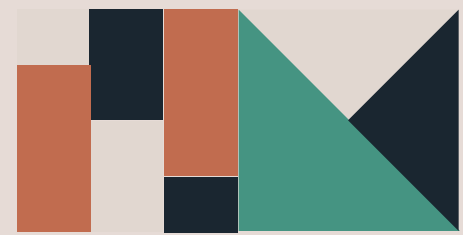
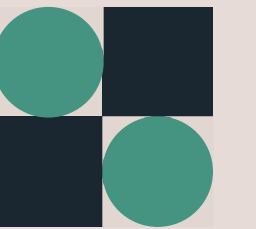
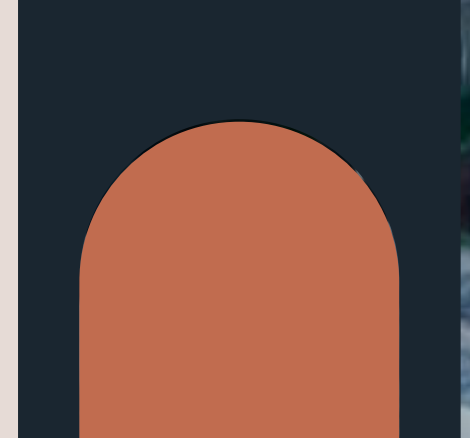
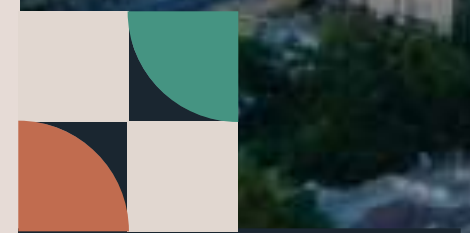
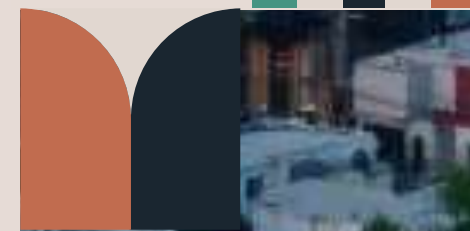
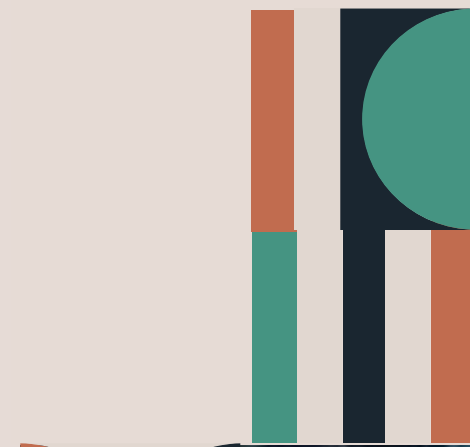
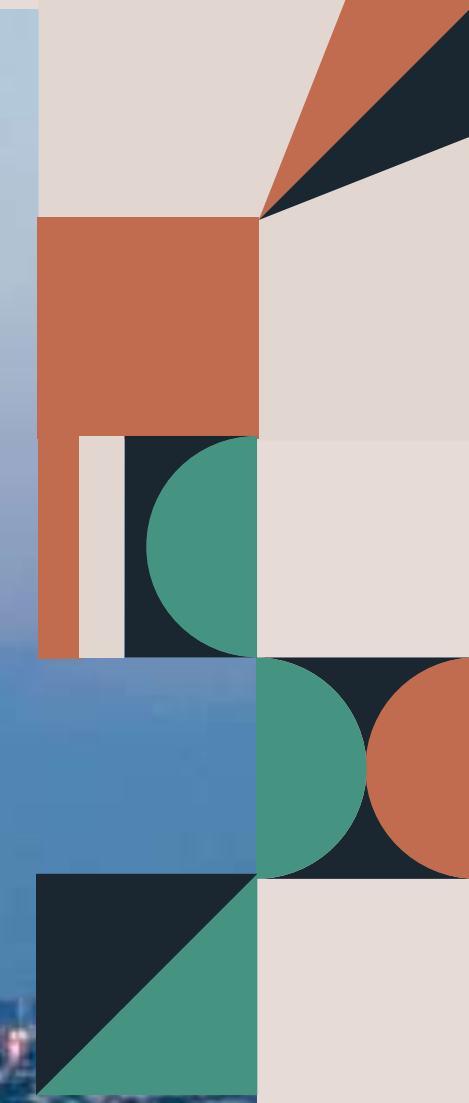
Concepto

[_ICONICAH.COM](https://www.iconicah.com)

El ícono que te representa

Tener algo que nos represente y encontrar simbolismos en nuestras vidas, se ha convertido en un atributo esencial hoy en día.

Esta búsqueda constante ha sido de inspiración para crear ICÓNICAH, un proyecto residencial diseñado para ser un nuevo símbolo de la vida urbana.



Ubicación

Dosax



ICÓNICAH

5 de Mayo #947

Puntos de Interés

1-5 minutos

- Alameda
- Christus Muguerza La Conchita
- Av. Constitución

6-10 minutos

- Mirador Obispado
- Túnel de Loma Larga
- H-E-B

11-15 minutos

- Hospital Universitario
- Galerías Monterrey



El ícono de tu nueva vida

ICÓNICAH es un símbolo de modernidad en Monterrey, llevado a cabo con un diseño arquitectónico que se fusiona como parte de la historia de la ciudad.



Torre de 27 niveles

156 departamentos

+12 amenidades icónicas



Comercio en Planta Baja

433.73 m² rentables

8 locales comerciales



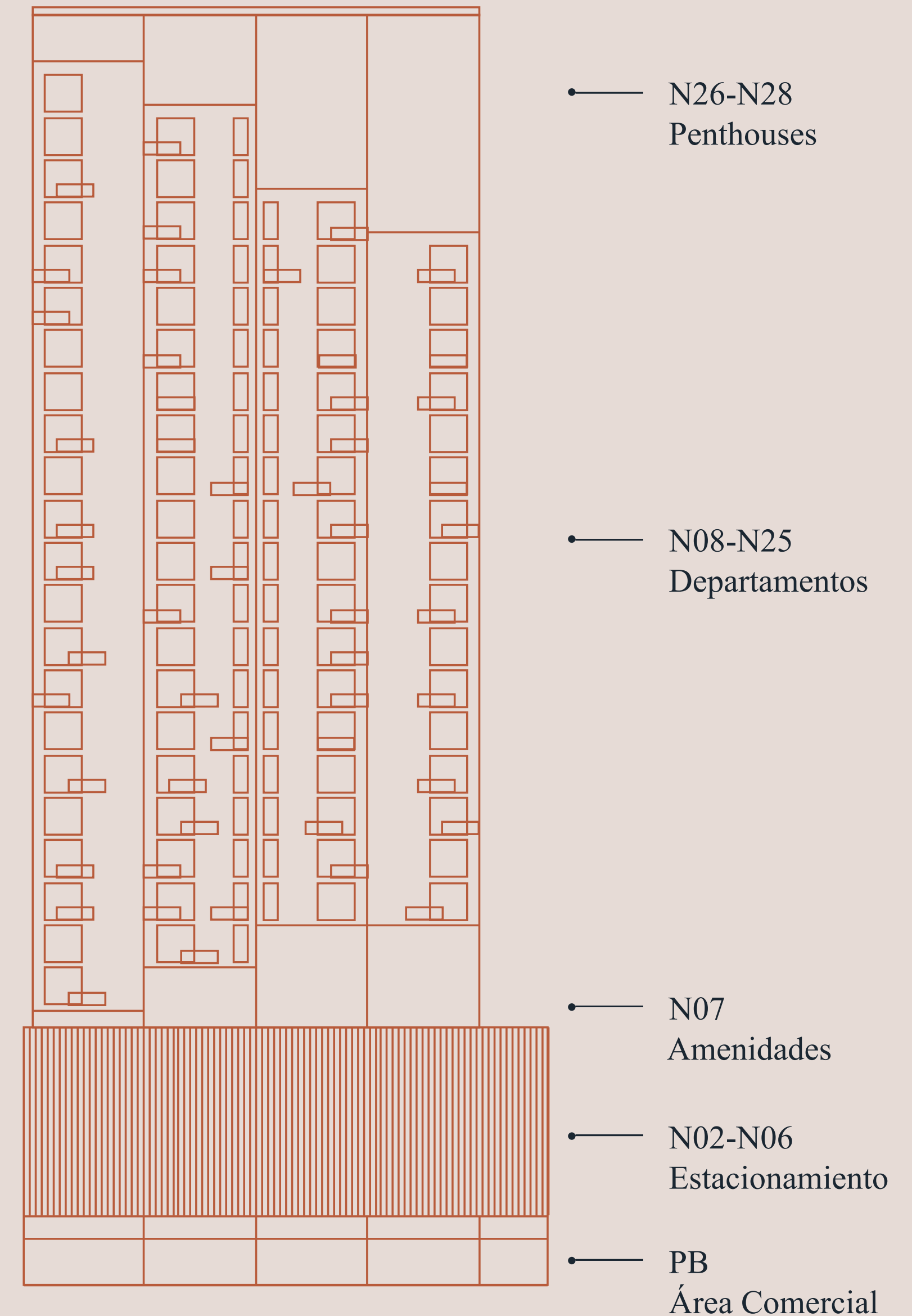
Tipologías desde 51 a 162 m²

Opciones 1,2 y 3 recámaras



5 niveles de estacionamiento

227 cajones

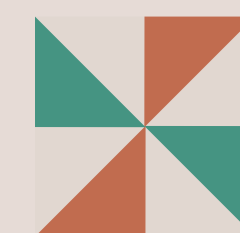
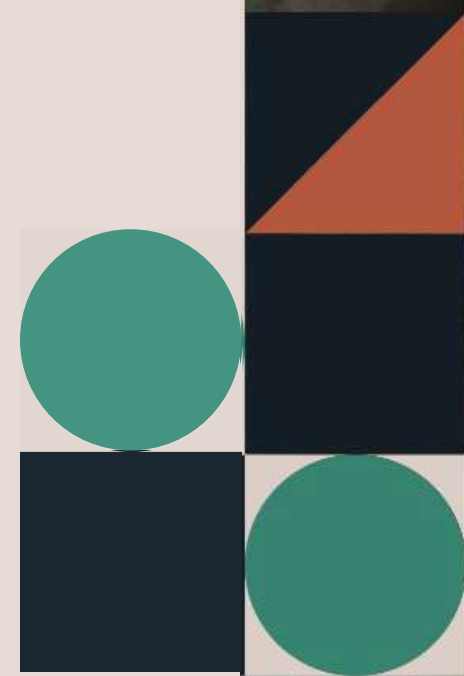
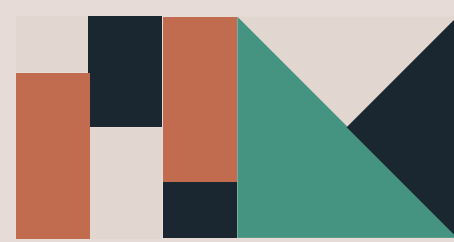




Amenidades

Todo ícono tiene una historia y momentos que contar.

En ICÓNICAH podrás crear los tuyos, y convertirlos en las experiencias más significativas, disfrutando de las amenidades icónicas que este desarrollo ofrece.



Amenidades

ICONICAH.COM



Coffee
Work

Se trate de negocios
o relajarte un rato,
hazlo disfrutando
de tu café favorito.



Zona
Fitness

- Social Gym
- Box Corner
- Air Spinning
- Multi-Sport
- Yoga



Zona Social

- Salón Terraza
- Infinity Pool
- Asoleaderos

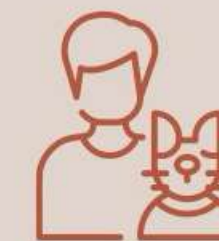


Game Room

Un lugar para convivir y celebrar tus eventos sin limitaciones.



Asadores

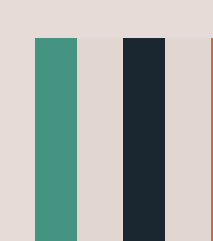
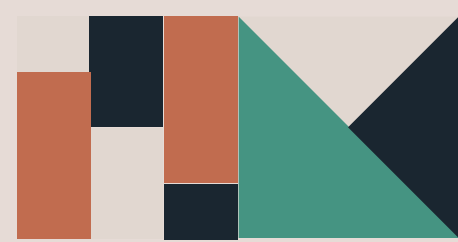


Zona Familiar

- Ludoteca
- Mom's Corner
- Playground
- Pet Park

Tu hogar, tu símbolo

ICÓNICAH expresa su concepto a través de hogares que varían en diseño y espacios, para que cada familia encuentre el que mejor se adapte a la historia que desea crear.





Área Social

*Con opción a Dúplex

Loma*

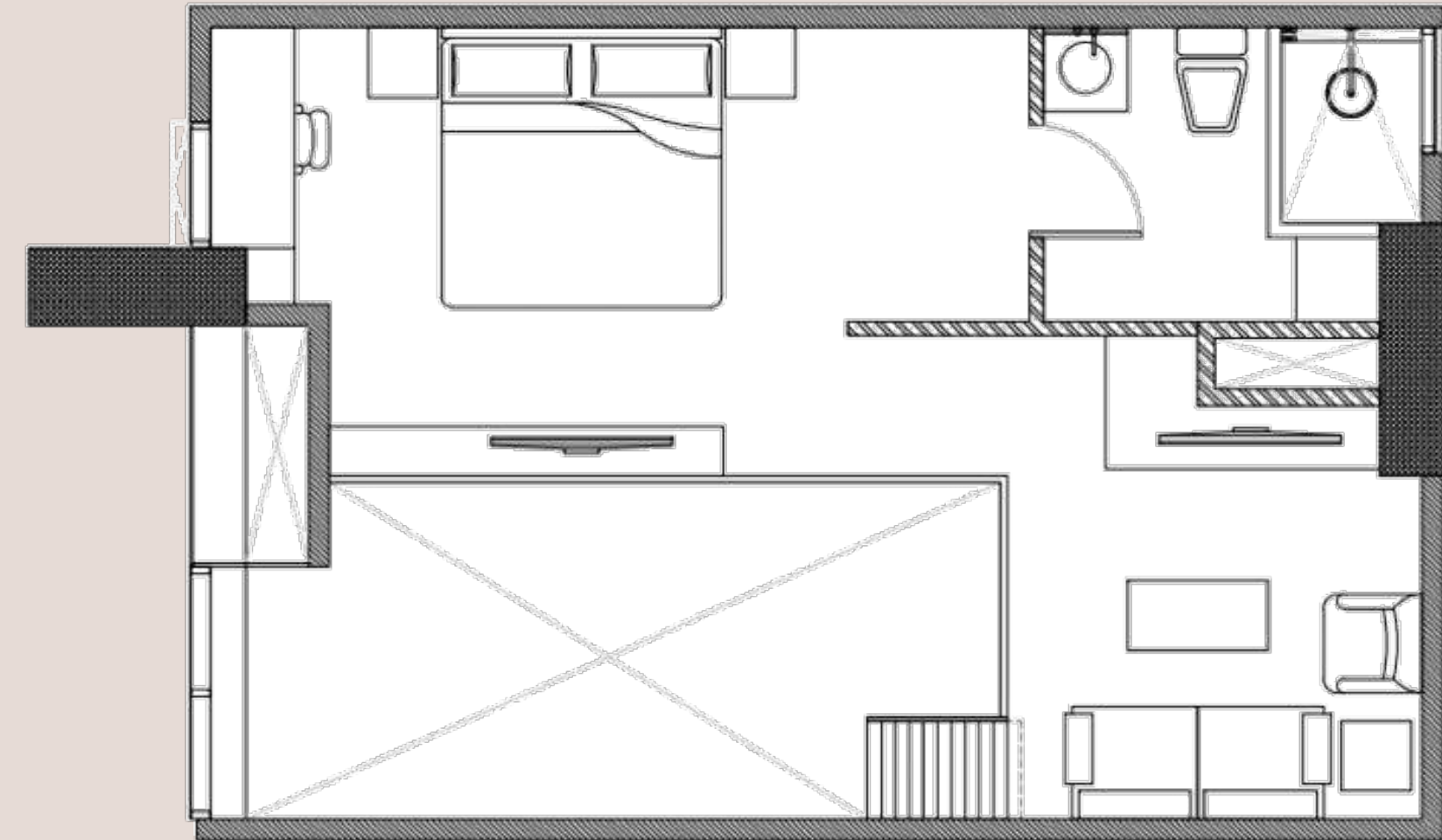
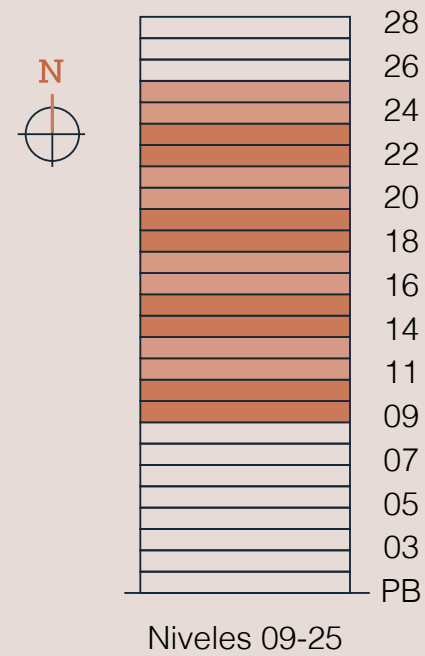
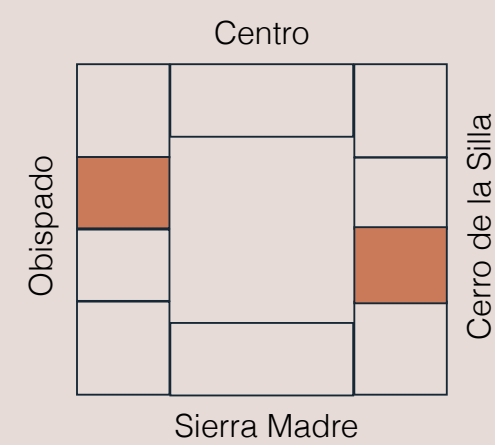
90.56 m²

Interior: 86.06 m²

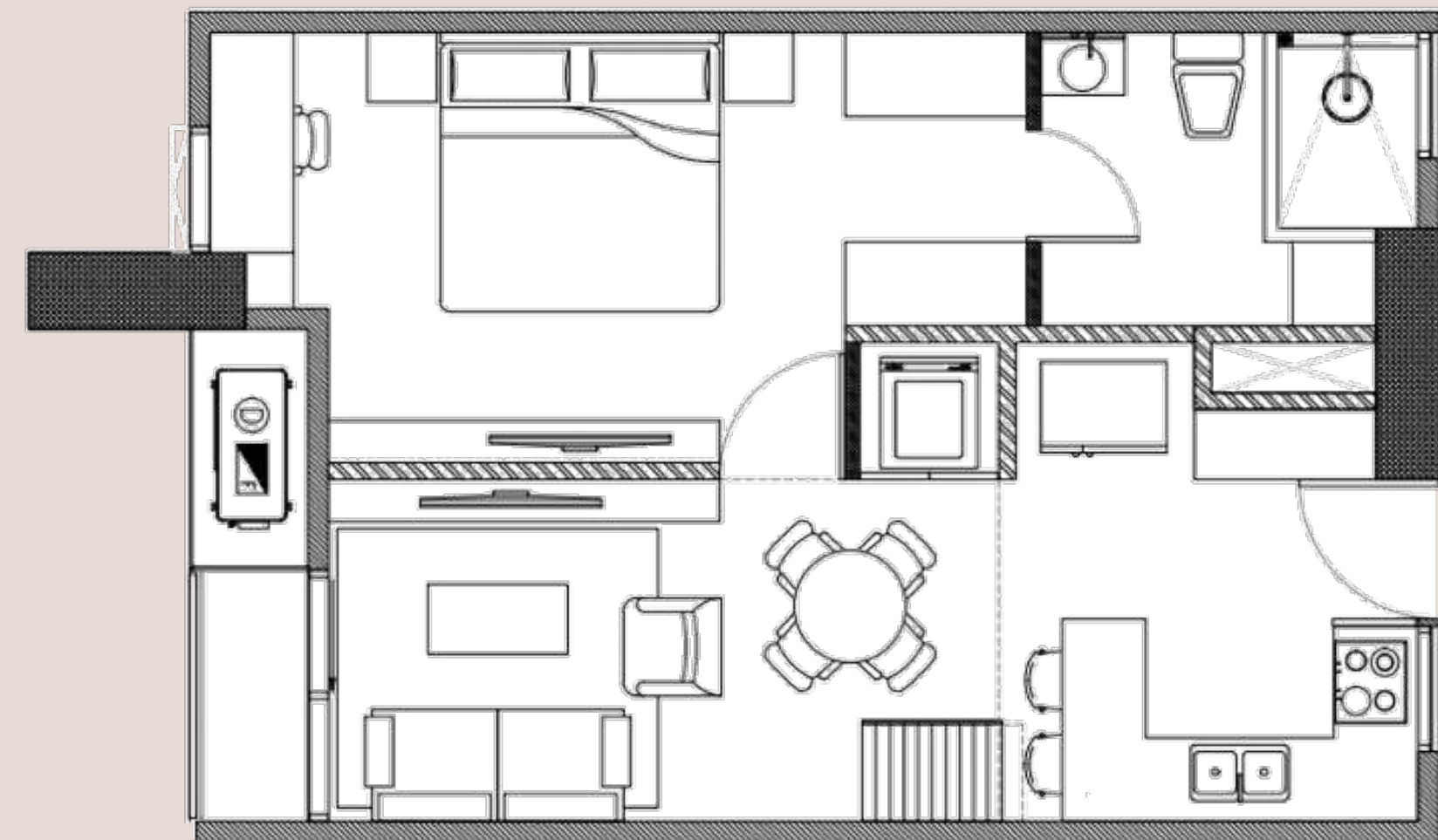
Exterior: 4.5 m²

- _ 1 recámara
- _ Flex
- _ 2 baños completos
- _ Comedor con balcón
- _ Cocina con barra
- _ Cuarto de lavado

Referencia en planta y torre



PA



PB



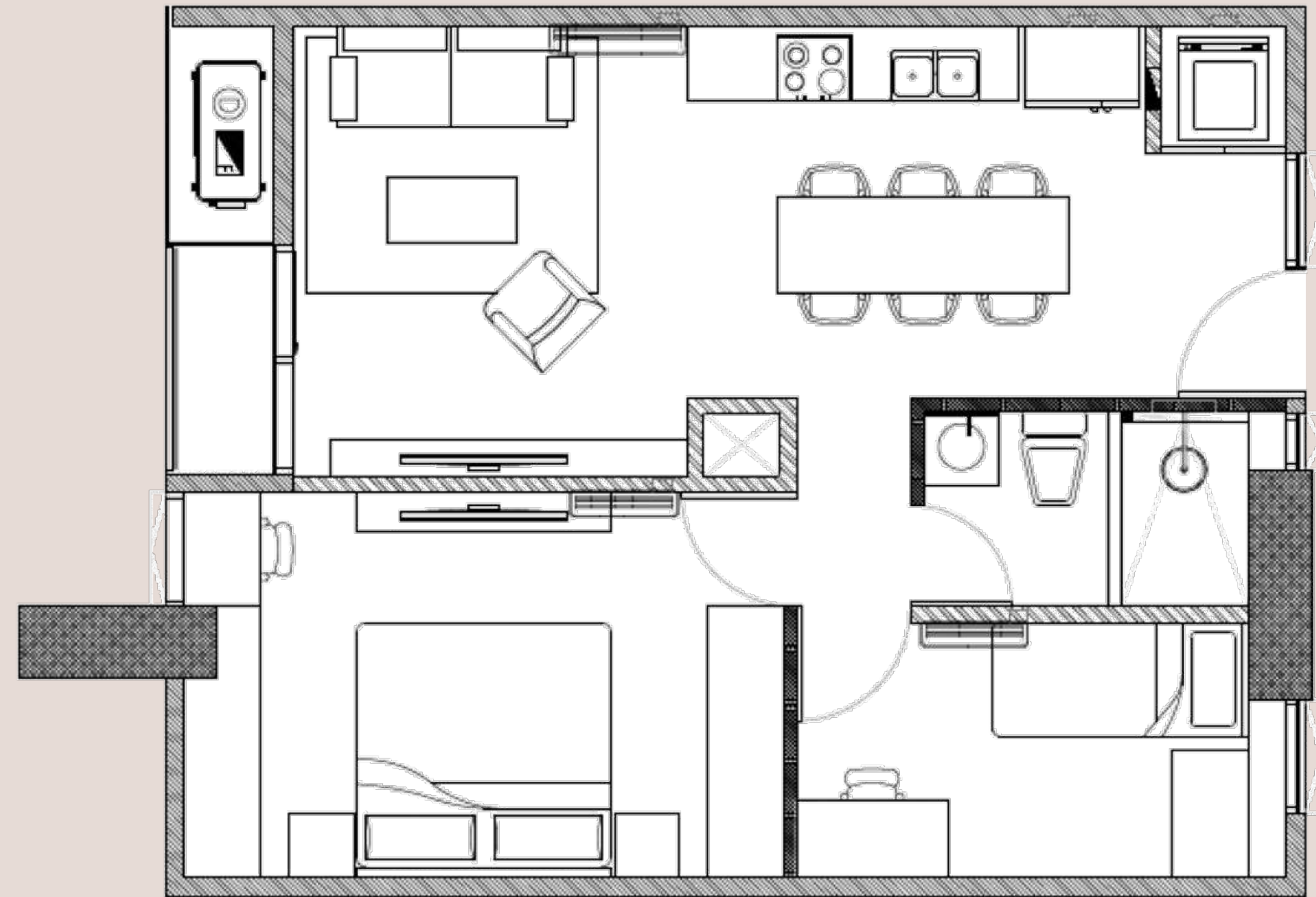
Lucía

60.99 m²

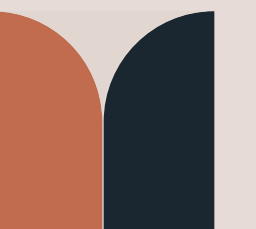
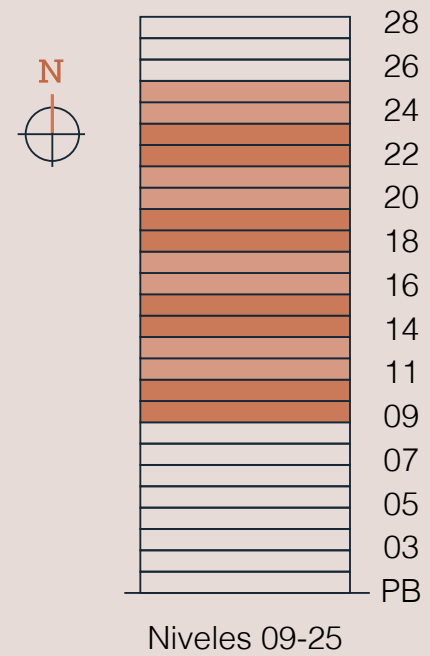
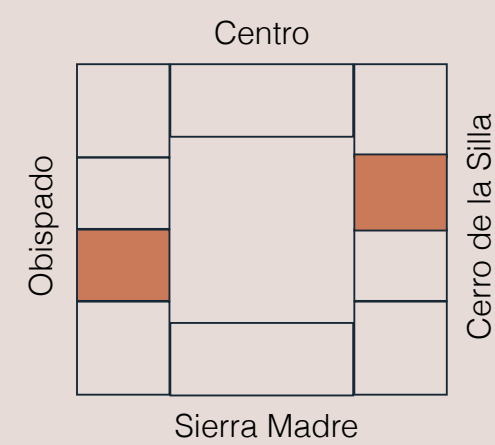
Interior: 57.93 m²

Exterior: 3.06 m²

- _ 1 recámara
- _ Walk-in closet
- _ 1 baño completo
- _ Sala/ Comedor con balcón
- _ Cocina



Referencia en planta y torre



Recámara Principal



Marco

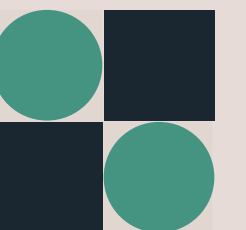
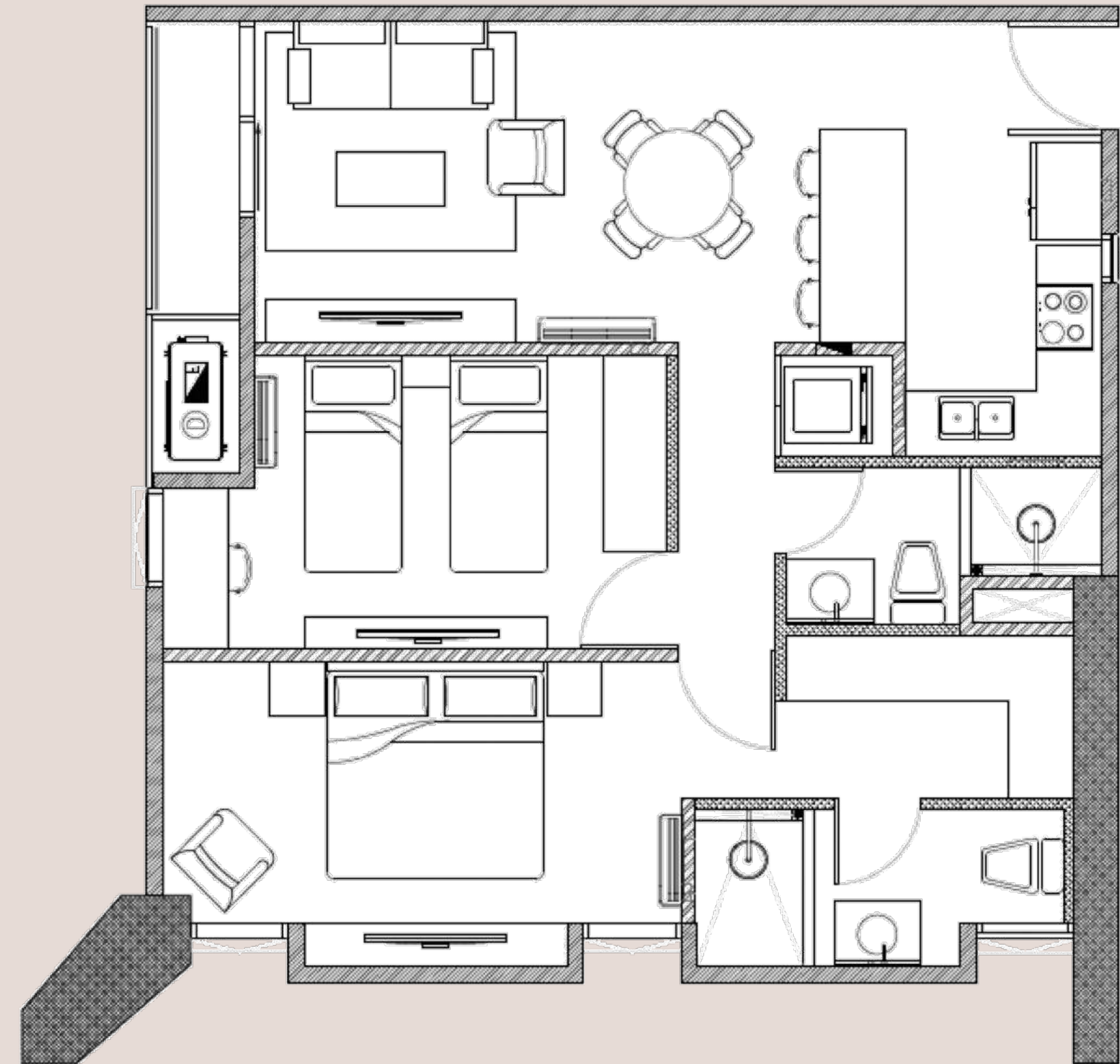
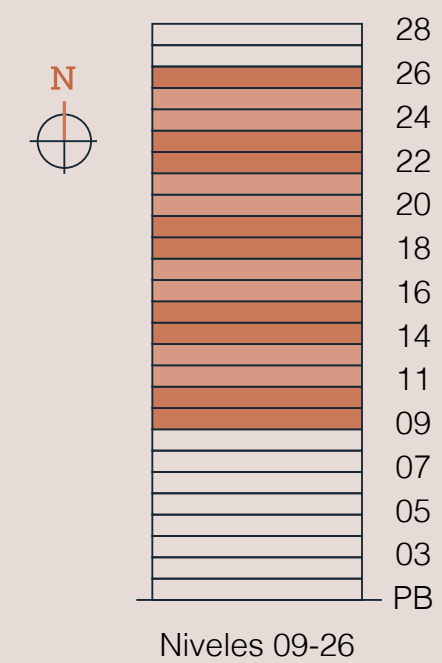
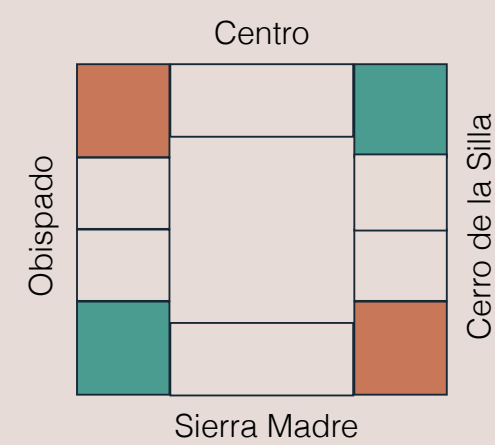
77.33 m²

Interior: 73.74 m²

Exterior: 3.59 m²

- _ 2 recámaras
- _ Walk-in closet
- _ 2 baños completos
- _ Sala/ Comedor con balcón
- _ Cocina con barra
- _ Cuarto de lavado

Referencia en planta y torre



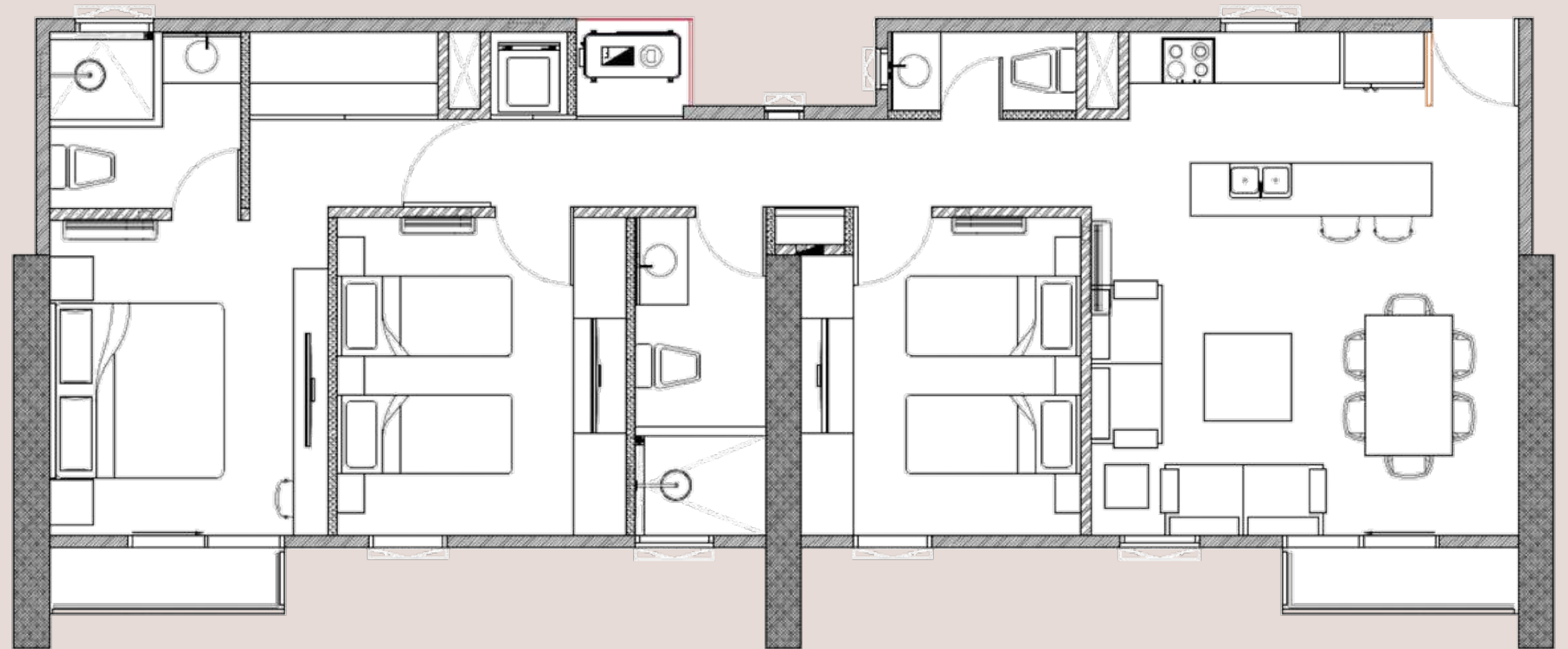
Alfa

104.97 m²

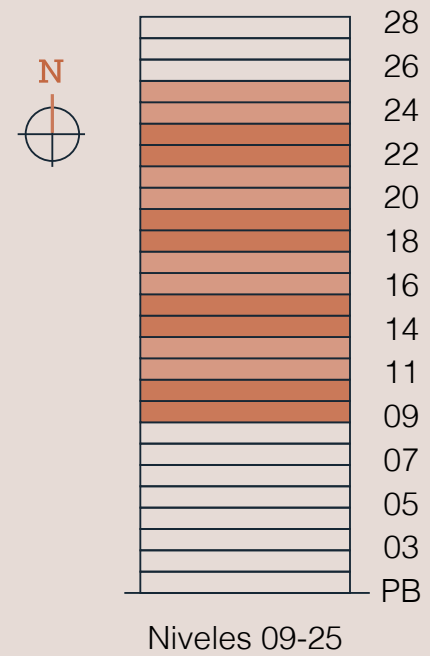
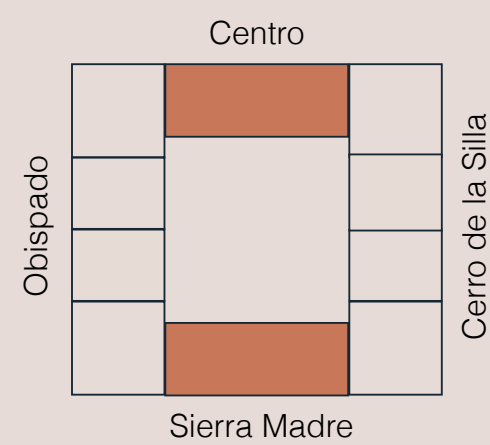
Interior: 100.62 m²

Exterior: 4.35 m²

- _ 3 recámaras
- _ 2 baños completos
- _ Baño de visitas
- _ Sala/ Comedor con balcón
- _ Cocina con barra
- _ Cuarto de lavado



Referencia en planta y torre



Departamento

ICONICAH.COM

Cocina



Alfa C

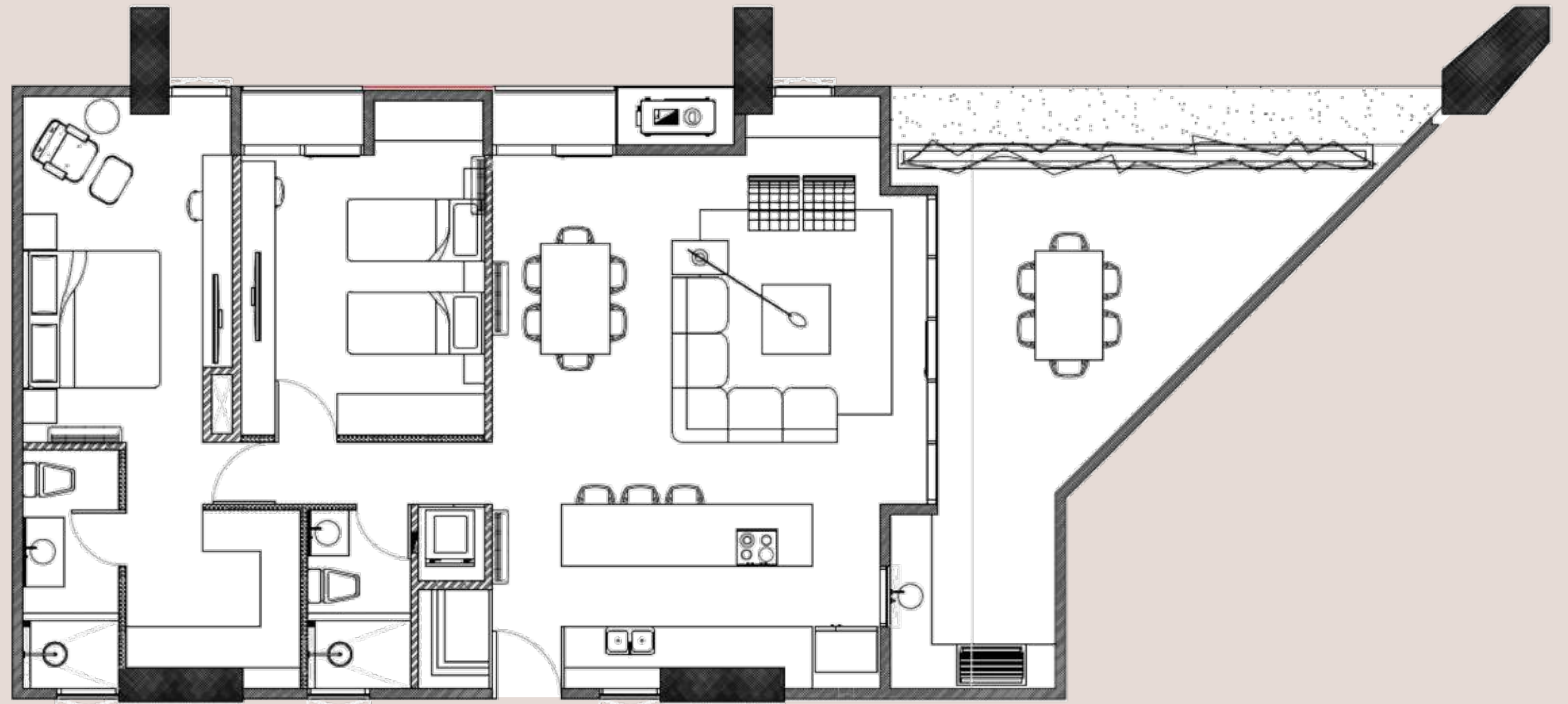
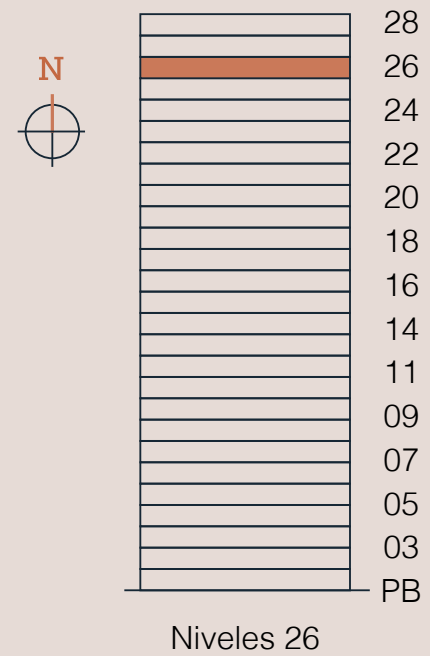
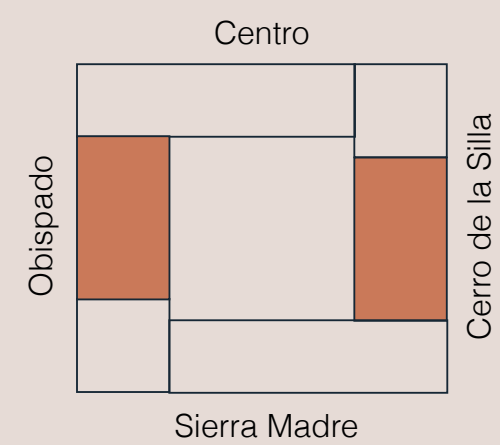
150.31 m²

Interior: 112.36 m²

Exterior: 37.95 m²

- _ 2 recámaras
- _ Walk-in closet
- _ 2 baños completos
- _ Sala/ Comedor con balcón
- _ Cocina con barra
- _ Cuarto de lavado
- _ Terraza

Referencia en planta y torre





Sé ícono de tu ciudad.

_ Más información:

T. (81) 2329 9270
ICONICAH.COM

_ Un proyecto de:

DOSAX[®]
CITY DOERS

_ Diseñado por:

LANDA+MARTINEZ
ARQUITECTOS